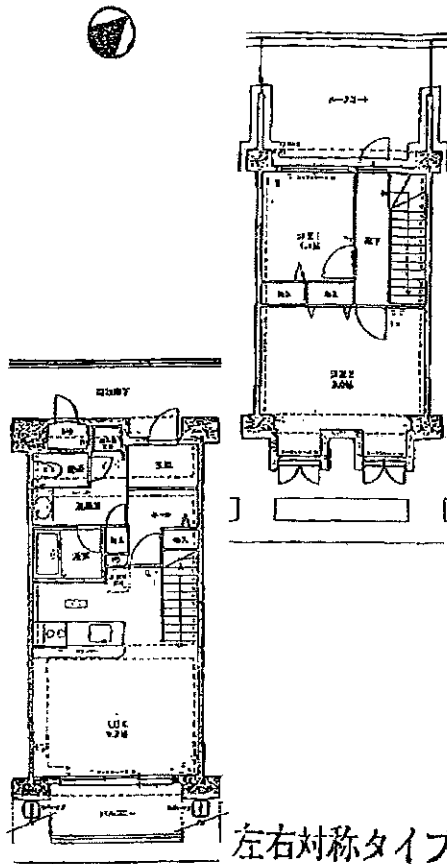


### 3. マンション等

現地案内図・物件図面



左右対称タイプ

商号 湖東開発株式会社

宅建免許番号/ 知事(11)第812号

●所属団体名 滋賀県宅地建物取引業協会

●支部名 近江南 支部

事務所 滋賀県野洲市小磯原1205番地  
所在地

担当者	取引主任者	取引	専	報	分
西尾好美	西尾好美	引	任	酬	か
		態	媒	形	れ
		様	介	態	

電話番号 077-587-0333  
ファクシミリ 077-587-0037

報酬率/額

物件種目	中古マンション		
住所	琵琶湖アーバンリゾート1番館1416		
価格	総額	990万円	内消費税額 万円
管理費	月額	8170円( )	修繕積立金 7360円
物件所在地	滋賀県守山市今浜町		
交通状況	JRびわこ線 守山駅 25分 第一なぎさ公園 バス停より徒歩1分		
専有面積	壁芯	73.52 m <sup>2</sup>	バルコニー面積 6.90 m <sup>2</sup> (専用庭面積 m <sup>2</sup> )
バルコニーの方向	南東		
国土法届	不要(否)		付帯権利
土地権利	所有権		
用途地域	商業地域		
土地持分総面積	m <sup>2</sup> 土地持分 /		
建物構造	RC		
材質等	地上( )階	地下( )階	( 14 )階部分
間取	邸屋数( 2 ) LDK		
築年月	平成元年11月	棟総戸数	383戸
駐車場		駐車場月額	万円
施主	アーバンライフ&丸紅	施工会社	フジタ工業株式会社
管理	管理組合 有	管理会社に全部委託(管理会社名 アーバンサービス株式会社)	
設備	電気 上水道 下水道 浄化槽 都市ガス プロパンガス エレベーター トランクルーム 個別暖房 集中暖房 個別給湯 集中給湯		
現況	空家		
引渡	相談		
備考	14&15階のメゾネット。		