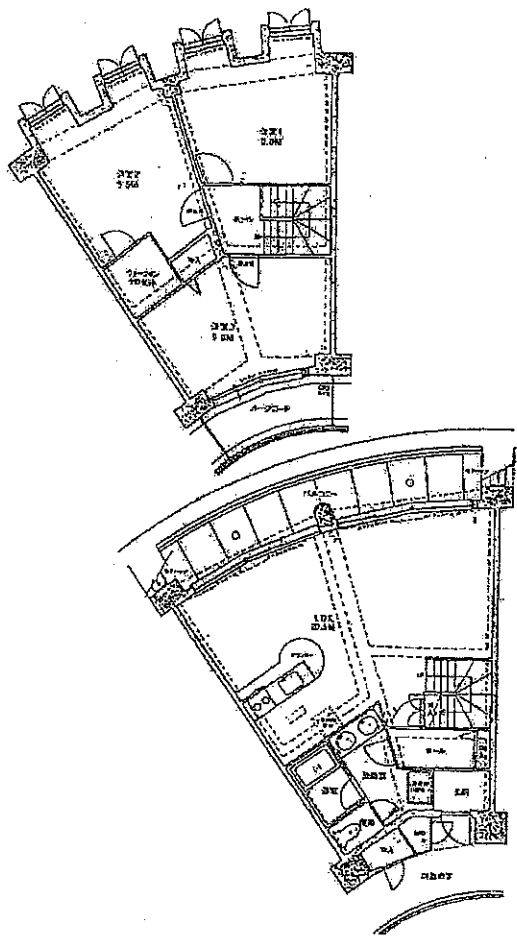


3. マンション等

現地案内図・物件図面



商号 湖東開発株式会社

宅建免許番号/ 知事(10)第812号

●所属団体名 滋賀県宅地建物取引業協会

事務所 滋賀県野洲市小篠原1205番地
所在地

●支部名 近江南 支部

担当者	取引主任者	取引態様	専任媒介	報酬形態	分
西尾好美	西尾好美				か
西尾好美					れ

報酬率/額

電話番号 077-587-0333
ファクシミリ 077-587-0037

物件種目	中古マンション		
マンション名	琵琶湖アーバンリゾート1番館	1412号	
価格	総額 1600万円	内消費税額	万円
月額	1670円()	修繕積立金	12030円
物件所在地	滋賀県守山市今浜町		
交通状況	JRびわこ線 守山駅 25分 第一なぎさ公園バス停より徒歩1分		
専有面積	壁芯 120.25 m ²	バルコニー面積 15.08 m ²	(専用庭面積) m ²
バルコニーの方向	東		
国土法届	不要(否)	付帯権利	
土地権利	所有権		
用途地域	商業地域		
土地持分		m ² 土地持分	/
建物構造	RC		
材質等	地上()階 地下()階 ()階部分		
間取	部屋数(3)	LDK	
築年月	平成元年11月	棟総戸数	383戸
駐車場		駐車場月額	万円
施主	アーバンライフ&丸紅	施工会社	フジタ工業株式会社
管理	管理組合 有	管理会社に全部委託(管理会社名 アーバンサービス株式会社)	
設備	電気 水道 下水道 浄化槽 都市ガス プロパンガス エレベーター トランクルーム 個別暖房 集中暖房 個別給湯 集中給湯		
現況	空家		
引渡	相談		
備考	14&15階のメソネット。		